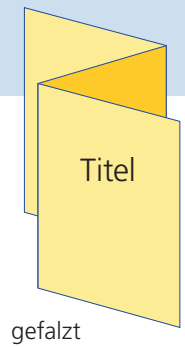
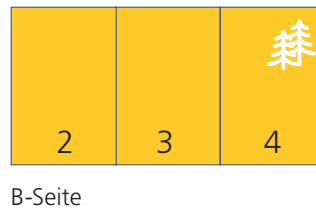
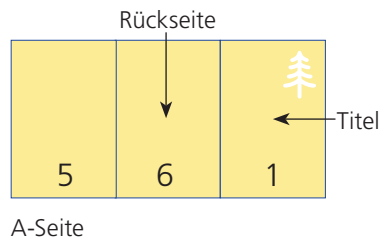
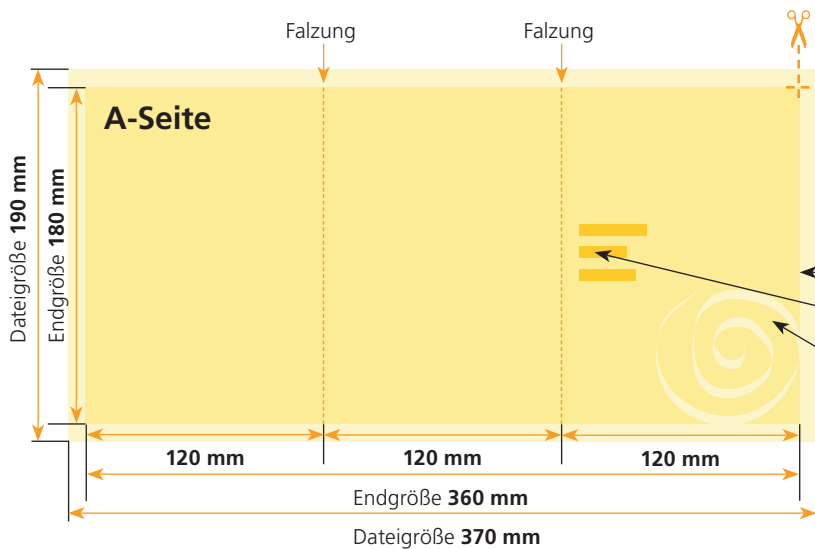




Ausrichtung und Stand

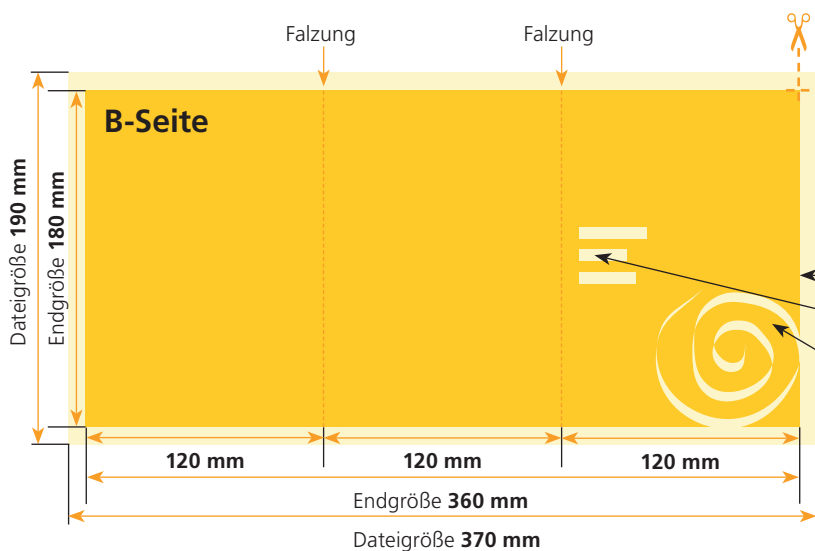


A-Seite(n)



- Größe Ihrer Datei: **370 x 190 mm**
(inkl. Randbeschnitt von jeweils 5 mm pro Seite)
Farbiger Hintergrund sowie eventuelle Bilder müssen 2 mm größer als das Endformat angelegt sein.
- Endformat des Druckproduktes: **360 x 180 mm**
- Bitte legen sie keine Texte oder Bilder in die Falzung.
Ihr Layout sollten sie dem Falzschema anpassen.
- Sicherheitsabstand:
Wichtige Texte und Bilder sollten sie wegen Schneidetoleranzen mindestens **3 mm** vom Endformat entfernt anlegen.

B-Seite(n)



- Größe Ihrer Datei: **370 x 190 mm**
(inkl. Randbeschnitt von jeweils 5 mm pro Seite)
Farbiger Hintergrund sowie eventuelle Bilder müssen 2 mm größer als das Endformat angelegt sein.
- Endformat des Druckproduktes: **360 x 180 mm**
- Bitte legen sie keine Texte oder Bilder in die Falzung.
Ihr Layout sollten sie dem Falzschema anpassen.
- Sicherheitsabstand:
Wichtige Texte und Bilder sollten sie wegen Schneidetoleranzen mindestens **3 mm** vom Endformat entfernt anlegen.